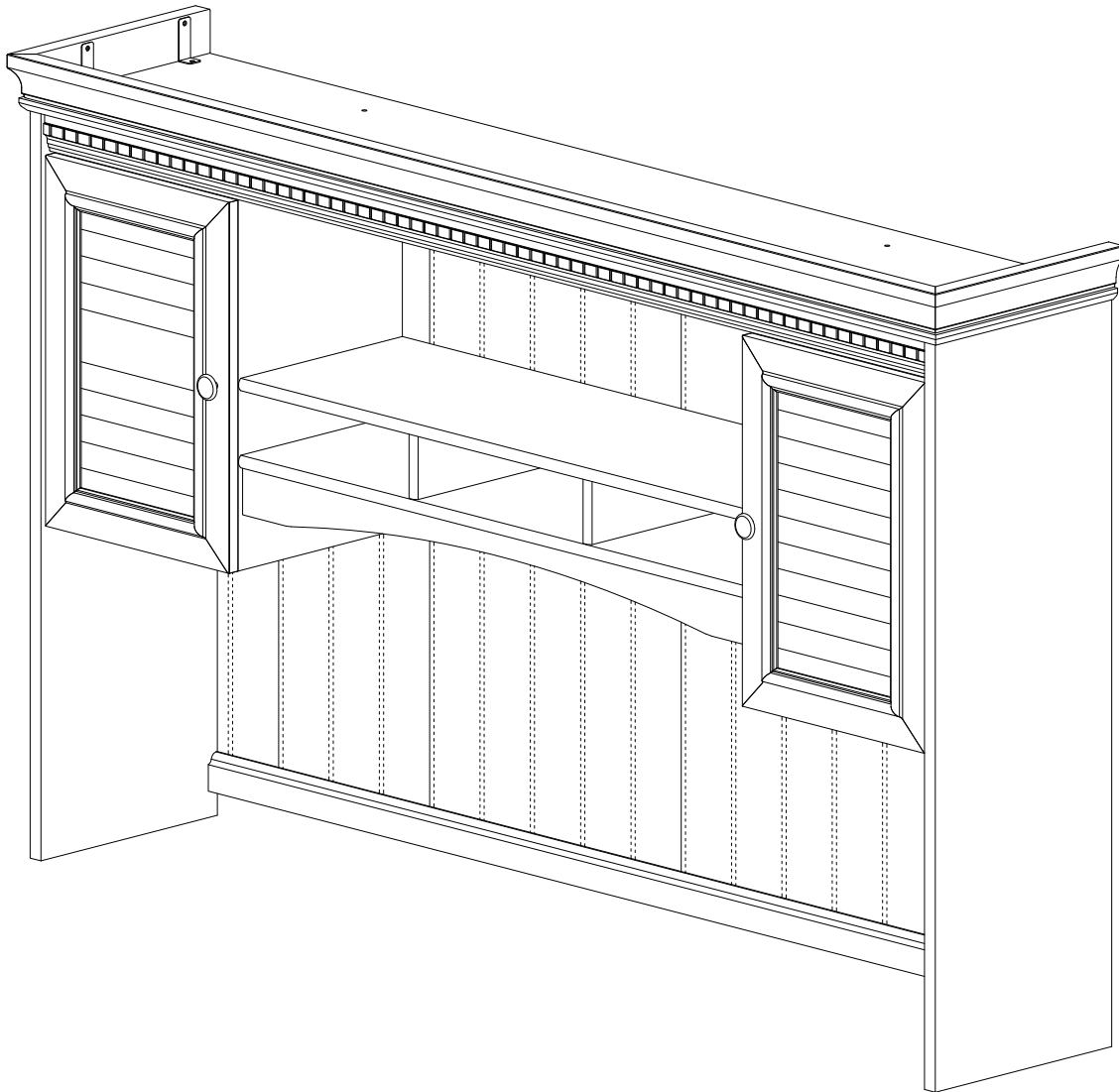


ASSEMBLY INSTRUCTIONS

Hutch for L-Desk



NEED HELP?
Call 1-800-950-4782
www.bushfurniture.com

Lot Code #

Part Number A174991B

Keep manual for future reference.



WARNING

Units must be assembled with the instructions, parts and hardware provided. Improper assembly or use could cause structural failure, instability, tip over, and/or serious injury.

Las unidades deben ser ensambladas de acuerdo a las instrucciones y usando el herraje incluido. El ensamblado incorrecto puede causar un fallo estructural, inestabilidad, o que la unidad se derrumbe, causando posibles heridas personales.

Les unités doivent être assemblées avec les instructions et les matériels donnés. Si vous ne le construisez pas correctement ceci pourrait causer des dommages structuraux, instabilité, se renverser et blesser quelqu'un.



WARNING

Caution, Storing electronic equipment may result in equipment overheating. Shelves located behind doors are not intended for storing electronic equipment. Placing electronic equipment in this area may result in equipment overheating

Precaución, el almacenamiento de equipos electrónicos puede provocar el sobrecalentamiento del equipo.

Los estantes ubicados detrás de las puertas no están diseñados para almacenar equipos electrónicos. La colocación de equipos electrónicos en esta área puede resultar en un sobrecalentamiento del equipo

Attention, le stockage de l'équipement électronique peut entraîner une surchauffe de l'équipement.

Les étagères situées derrière les portes ne sont pas conçues pour stocker du matériel électronique. L'installation d'équipements électroniques dans cette zone peut entraîner une surchauffe de l'équipement



WARNING

Do not move unit when loaded. Doing so could cause instability, product collapse, tip over, and/or serious injury.

No mueva la unidad cuando esté cargada. Hacerlo puede causar inestabilidad, que el producto se derrumbe, que se la caiga encima y/o heridas (golpes) serias.

Ne pas déplacer l'unité lorsqu'elle est chargée. Faire ainsi peut causer l'instabilité, l'effondrement ou le renversement du meuble et/ou des endommagements sérieux.



WARNING

Do not load unit without properly attaching back panel. Doing so could cause instability, product collapse, and/or serious injury.

No cargue esta unidad sin el panel de atrás. Hacerlo puede causar inestabilidad, que el producto se derrumbe, y/o heridas (golpes) serias.

Ne pas charger le produit sans attacher correctement le panneau arrière. Faire ainsi peut causer l'instabilité ou l'effondrement du produit et peut vous causer des endommagements sérieux.



WARNING

This hutch must be assembled, installed, and supported as defined in the assembly manual. Hutch must be placed against a permanent wall structure at least as tall as the hutch or placed back-to-back with another hutch of same size. Failure to assemble, install, or support this hutch as described in the assembly manual could cause loss of stability or tip over and result in serious injury or death.

Any questions, please call 1-800-950-4782.

Este armario debe ser ensamblado, instalado y apoyado como esta descrito por el manual de ensamblaje. Este armario debe ser colocado en contra de una estructura de pared permanente o por lo menos la misma altura del armario o posicionado espalda con espalda con otro armario de la misma altura. Fracaso en ensamblaje, instalacion o apoyo de este armario como esta dispuesto en el manual de ensamblaje puede causar perdida de estabilidad o volcar y resultar en lesiones serias o muerte. Para preguntas, por favor comunicarse al 1-800-950-4782

Cette huche être monté, installé et soutenue tel que défini dans le manuel de montage. La huche doit être placé contre une structure de mur permanent au moins aussi grande que la huche ou placé dos à dos avec unautre huche de même taille. Défaut d'assembler, installer, ou soutenir cette huche tel que décrit dans le manuel de montage pourrait entraîner une perte de stabilité ou la faire basculer ce qui entraine des blessures graves ou la mort. Pour toute question, veuillez composer 1-800-950-4782

C177006



WARNING

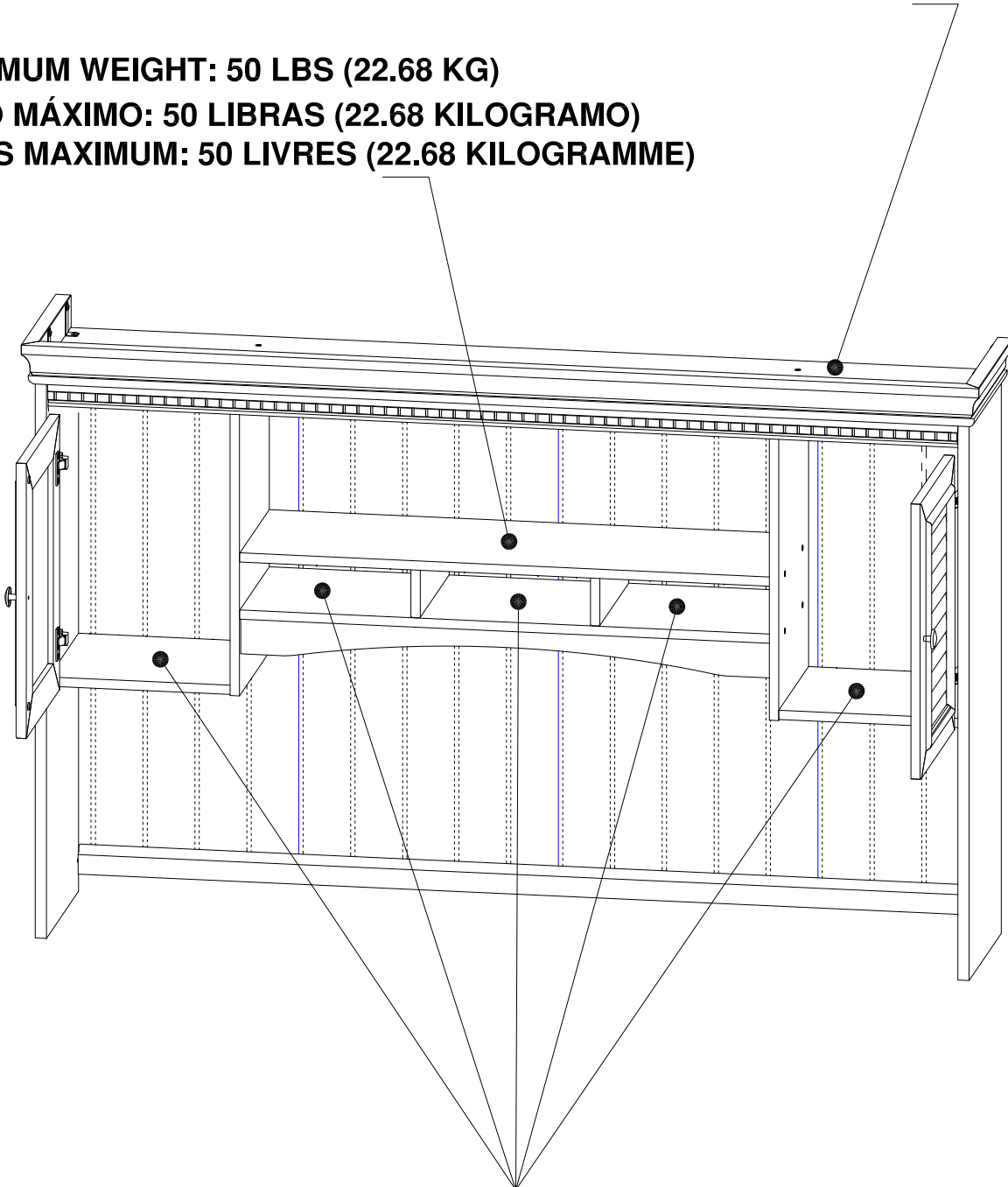
Failure to install every indicated nail and/or screw could lead to excessive shelf sagging or product collapse resulting in serious injury or death.

Si no se instalan todos los clavos y / o tornillos indicados, se podría producir un hundimiento excesivo del estante o el colapso del producto, lo que podría provocar lesiones graves o la muerte.

Le fait de ne pas installer chaque clou et / ou vis indiqué pourrait entraîner un affaissement excessif de l'étagère ou un effondrement du produit, entraînant des blessures graves, voire mortelles.

MAXIMUM WEIGHT: 0 LBS (0 KG)
PESO MÁXIMO: 0 LIBRAS (0 KILOGRAMO)
POIDS MAXIMUM: 0 LIVRES (0 KILOGRAMME)

MAXIMUM WEIGHT: 50 LBS (22.68 KG)
PESO MÁXIMO: 50 LIBRAS (22.68 KILOGRAMO)
POIDS MAXIMUM: 50 LIVRES (22.68 KILOGRAMME)



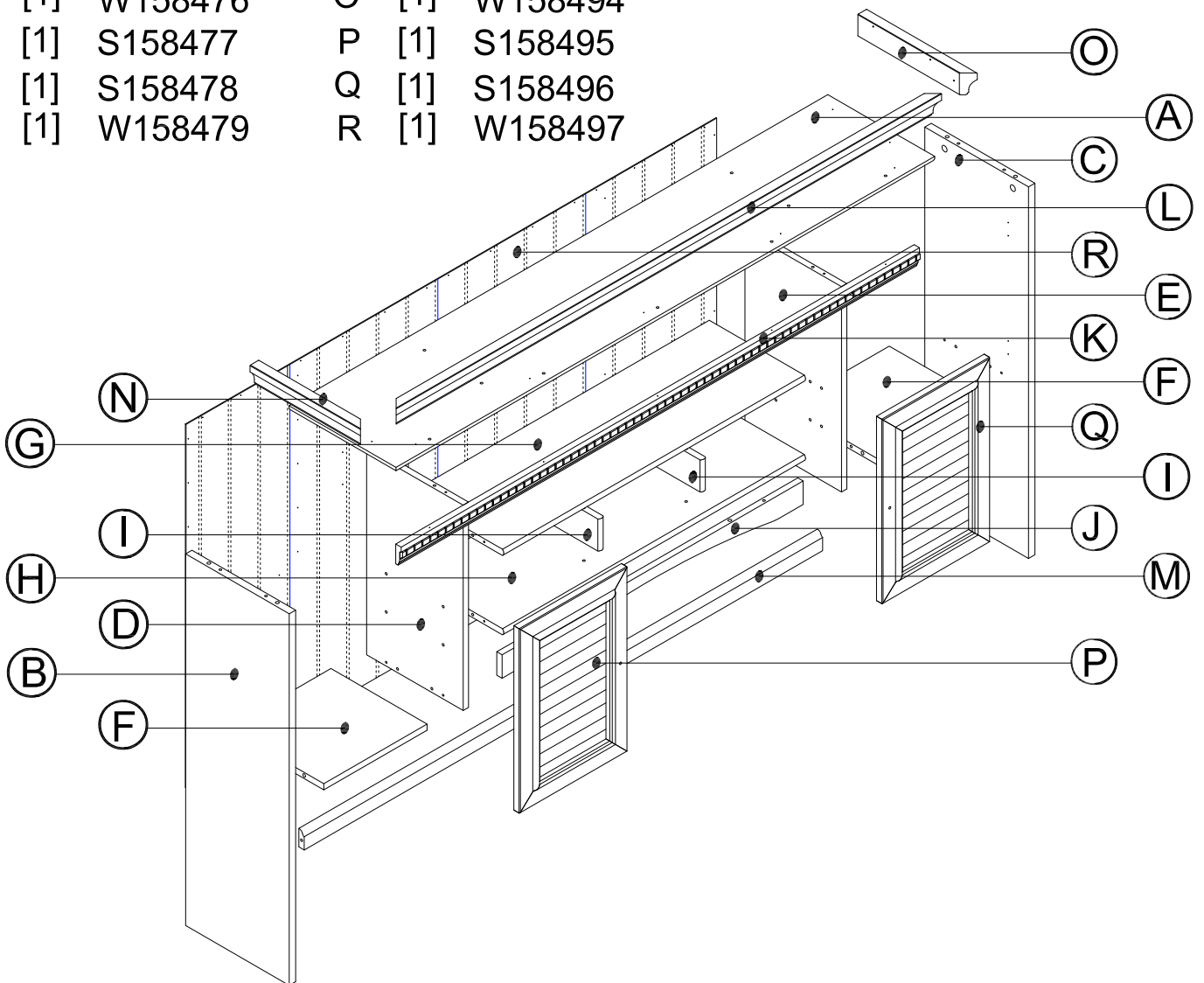
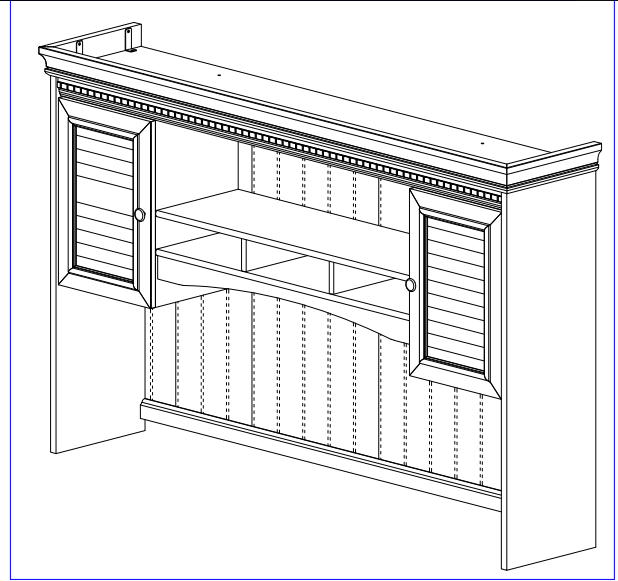
MAXIMUM WEIGHT: 25 LBS (11.34 KG)
PESO MÁXIMO: 25 LIBRAS (11.34 KILOGRAMO)
POIDS MAXIMUM: 25 LIVRES (11.34 KILOGRAMME)

WC53231

WC53931

- A [1] W158462
- B [1] W158463
- C [1] W158464
- D [1] W158465
- E [1] W158466
- F [2] W158467
- G [1] W158468
- H [1] W158469
- I [2] W158470
- J [1] W158471
- K [1] S158472
- L [1] W158473
- M [1] W158474
- N [1] W158475
- O [1] W158476
- P [1] S158477
- Q [1] S158478
- R [1] W158479

- A [1] W158480
- B [1] W158481
- C [1] W158482
- D [1] W158483
- E [1] W158484
- F [2] W158485
- G [1] W158486
- H [1] W158487
- I [2] W158488
- J [1] W158489
- K [1] S158490
- L [1] W158491
- M [1] W158492
- N [1] W158493
- O [1] W158494
- P [1] S158495
- Q [1] S158496
- R [1] W158497

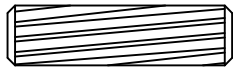


Fastners are shown in actual size.

Los fijadores son demostrados en su tamaño actual.

Les attaches sont montrées dans l'échelle grandeur.

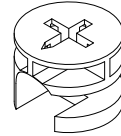
H38169



Wood Dowel
8 x 30mm

[36]

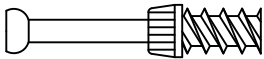
H159916



KD Cam

[14]

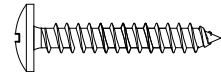
H159917



KD Bolt

[14]

H158974



#8 x 1"

[8]

H160125



#10 x 1-1/2"

[5]

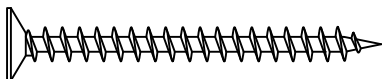
H34174



#3 x 3/4"

[61]

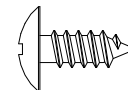
H156849



#10 x 2"

[12]

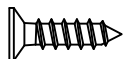
H35251



#10 x 1/2"

[27]

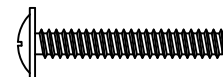
H160159



#8 x 9/16"

[16]

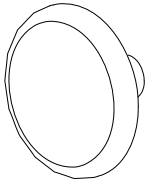
H158943



M4 x 25mm

[2]

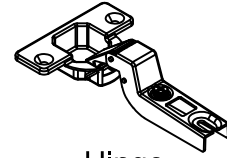
H148805



[2]

Pull

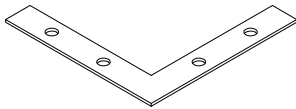
H166301



[4]

Hinge

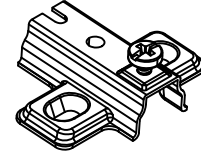
H85966



[2]

L-shaped plate

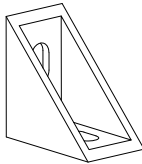
H166303



[4]

Mounting Plate

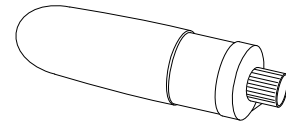
H156903



[2]

Plastic Connector

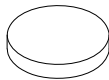
H27145



[2]

Glue

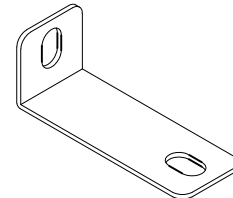
H158082



[4]

Bumper

H174990

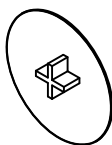


[9]

L bracket

MODEL WC53231

H160172

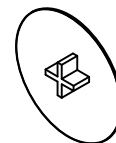


[12]

Cover Cap

MODEL WC53931

H160173



[12]

Cover Cap